

# 新規レポート・評価ロゴの変更

2026年5月

日本経済新聞社

メディアビジネス コンテンツデザインユニット

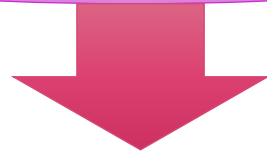
評価ロゴ＝該当の評価のロゴマークを付与



調査参加ロゴ＝スマートワーク回答企業全社に付与



調査開始から  
SWは10回目 SDGsは8回目



働き方、SDGsを企業価値に結び付ける  
指標の一つとして定着



調査結果を回答企業ごとにより詳しく知り、  
さらにレベルを高める段階に

## 評価ロゴマークの提供方法を変更します

### これまで

SW、SDGs両調査とも、

- ・調査結果発表のタイミングで、回答した全企業に評価ロゴマークとフィードバックレポート(FBレポート、A4・1枚)を無償で提供



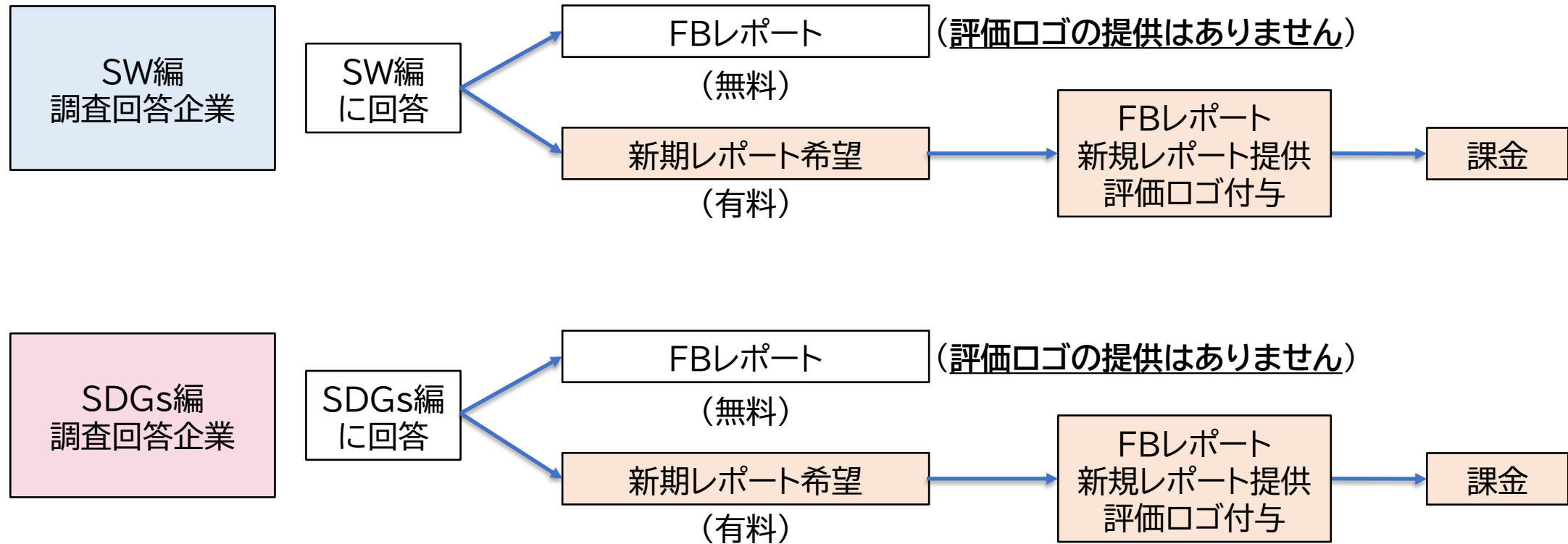
### 今回調査から

SW、SDGs両調査とも、

- ・新規のレポートを有償で提供  
(FBレポートは従来通り無償)
- ・新規レポートを購入した企業に、  
評価ロゴマークを提供

**回答企業のみなさまに、レポートを活用し、自社スコアの内容  
を分析・把握して、次に生かしていただくことが狙いです。**

## 評価ロゴマーク・新規レポート提供の流れ



## スマートワーク編 新規レポートの位置づけ

従来のベーシック版の簡易版として位置付けますが、基本的な評価分類は網羅します。

スマートワーク	フィードバック レポート(無料)	新規の有料レポート	既存の有料レポート (プレミアム)
販売主体	日経リサーチ	日本経済新聞社	日経リサーチ
価格	回答全社に 無料提供	26万円	75万円
収録コンテンツ			
大分類評価(3指標)	○	○	○
中分類評価(11指標)	○	○	○
小分類評価(約60指標)	×	○	○
同業種との比較	×	○	○
ワンランク上の企業との比較	×	○	×
指定企業(5~10社)との比較	×	×	○
データ集	×	○ (固定のクロス集計)	○
その他詳細コンテンツ (事例集等)	×	×	○

※既存のレポートは昨年の内容・金額です。今年度、変更となる可能性がございます。

※日経リサーチから既存のレポートを購入された場合も、評価ロゴを提供します。

## SDGs編 新規レポートの位置づけ

基本的な評価分類を網羅します。

SDGs	フィードバック レポート(無料)	新規の有料レポート	既存の有料レポート 「評価レポート」	既存の有料レポート 「総合レポート」
販売主体	日経リサーチ	日本経済新聞社	日経リサーチ	日経リサーチ
価格	回答全社に 無料提供	26万円	55万円	75万円
収録コンテンツ				
大分類評価(3指標)	○	○	○	○
中分類評価(11指標)	○	○	○	○
小分類評価(約60指標)	×	○	○	○
同業種との比較	×	○	○	○
ワンランク上の企業との比較	×	○	×	×
指定企業(5~10社)との比較	×	×	○	○
データ集	×	○ (固定のクロス集計)	○	○
その他詳細コンテンツ (事例集等)	×	×	×	○

※既存のレポートは昨年の内容・金額です。今年度、変更となる可能性がございます。

※日経リサーチから既存のレポートを購入された場合も、評価ロゴを提供します。

# スマートワーク編 新規レポートサンプル

フィードバックレポート(全回答企業に無償で提供)

新規レポート=有償で提供



## IV-2. 詳細項目 業種平均・目標ランク平均との比較

### IV. 詳細項目分析

#### 1. 分野共通項目・人材活用力①

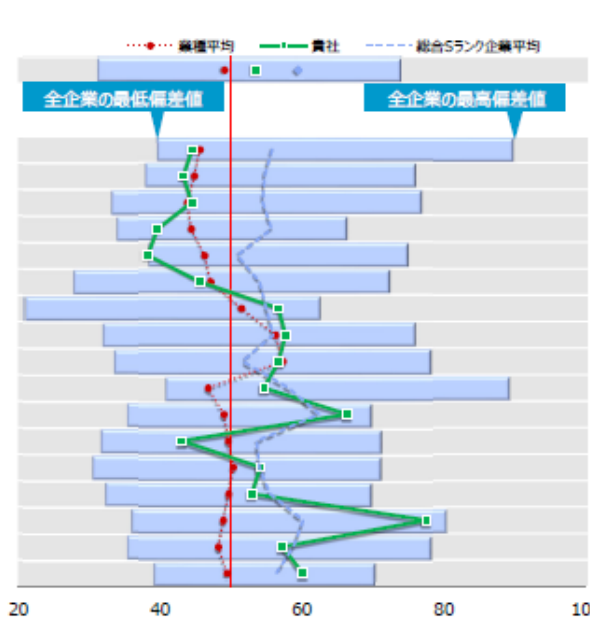
ここでは11指標をさらに細分化した詳細項目について、偏差値の分布と業種平均・目標ランク企業平均との比較を表示しています。ここでの偏差値は得点率の偏差値を表しています。貴社、あるいは貴社の所属する業種にとって重要度の低い項目に関しては、一部配点から外したり配点の割合を下げるなど全体に与える影響度を小さくする配慮をしている場合があります。必ずしも得点を下げる大きな要因には限りません。なお、記者評価の項目に関しては、貴社偏差値・指定企業偏差値とも非公開となっておりますのでご了承ください。

<分野共通>

項目	貴社偏差値
人材戦略とKPI	53.4

#### <人材活用力>

女性の役員・執行役員登用	44.5
女性の管理職登用 (部長以上)	43.3
女性の管理職登用 (課長)	44.4
昇進の男女差	39.6
男女賃金格差	38.3
女性の積極採用・活躍促進	45.7
女性の就業継続	56.7
シニアの雇用	57.7
ミドル・シニアの待遇	56.7
外国人の役員・管理職登用	54.6
少数者への配慮	66.4
育児休業の利用 (女性)	43.0
出産からの復職	54.1
育児休業の利用 (男性)	52.9
育児取得・復帰支援	77.5
介護・病気療養と仕事の両立支援	57.2
時間に関する多様な柔軟な制度	60.1



S企業平均		業種平均	
偏差値	ギャップ	偏差値	ギャップ
59.5	-6.1	49.1	4.3
55.8	-11.3	45.6	-1.1
54.7	-11.4	44.8	-1.5
54.5	-10.0	43.8	0.6
55.7	-16.1	44.4	-4.8
50.9	-12.6	46.2	-8.0
54.0	-8.4	47.1	-1.4
54.9	1.8	51.4	5.3
55.9	1.7	56.2	1.4
51.6	5.1	57.3	-0.6
58.1	-3.5	46.7	7.9
62.4	4.0	49.0	17.4
53.6	-10.6	49.6	-6.5
54.0	0.1	50.3	3.8
55.5	-2.6	49.6	3.3
60.2	17.4	48.9	28.7
58.8	-1.6	48.2	9.0
56.3	3.8	49.4	10.7

# SDGs編 新規レポートサンプル

フィードバックレポート(全回答企業に無償で提供)

新規レポート=有償で提供



## V-2. 小分類別偏差値

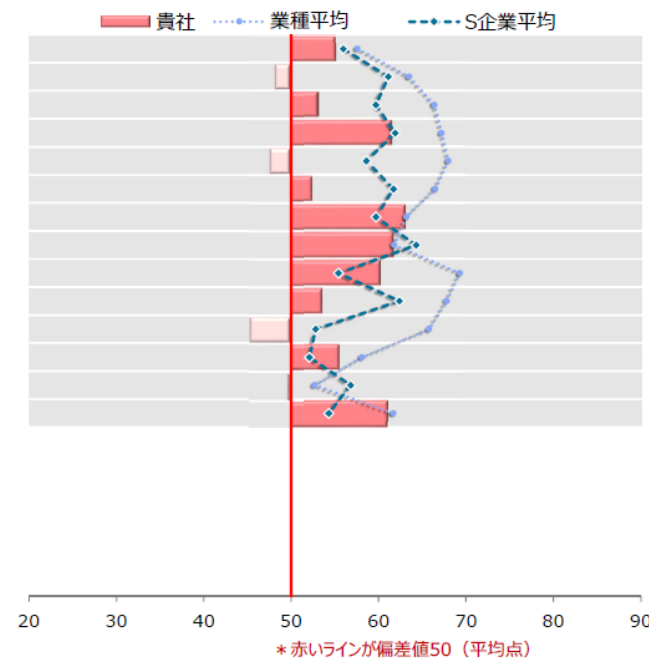
## V. 中分類・小分類評価

### 1. SDGs戦略・経済価値

具体的な取り組みに近いレベルでの自社の強み・弱みが分かります。  
※指標別と同様、指定企業トップは、項目ごとに最も高い評価を表しています。総合評価が最も高い企業とは限りません。







中分類	1.方針	2.報告とコミュニケーション	3.推進体制・社内浸透	4.ビジネスでの貢献	5.業績
-----	------	----------------	-------------	------------	------

中分類	貴社		S企業平均		業種平均	
	偏差値	ギャップ	偏差値	ギャップ	偏差値	ギャップ
経営トップによる発信	55.2	-0.8	56.0	-0.8	57.6	-2.4
1 重要課題 (マテリアリティ)	48.2	-12.9	61.1	-12.9	63.5	-15.3
SDGsのイニシアチブへの参加	53.2	-6.5	59.7	-6.5	66.4	-13.2
2 社外開示	61.6	-0.3	61.9	-0.3	67.2	-5.6
投資家との対話	47.6	-11.0	58.6	-11.0	68.0	-20.4
投資家以外のステークホルダーとの連携	52.5	-9.2	61.7	-9.2	66.5	-14.0
3 推進体制	63.2	3.5	59.7	3.5	63.2	0.0
社内外の監査・評価	61.8	-2.5	64.3	-2.5	61.8	0.0
社内浸透	60.3	4.9	55.4	4.9	69.3	-9.0
4 事業との関連	53.6	-8.8	62.4	-8.8	67.8	-14.2
ビジネス (製品・サービス)	45.3	-7.5	52.8	-7.5	65.8	-20.5
収益性	55.6	3.5	52.1	3.5	58.1	-2.5
成長性	49.6	-7.2	56.8	-7.2	52.7	-3.1
5 投資家からの評価	61.2	6.9	54.3	6.9	61.7	-0.5



## 評価ロゴマークのご提供

これまで☆5.0～☆3.0までの評価ロゴマークの付与を、☆5.0～☆2.0までに拡大します。  
また、調査参加ロゴマークを、SW、SDGsとも全社にご提供します。

格付	偏差値帯	スマートワーク	SDGs	
★5.0	70以上～			} これまでの 付与範囲
★4.5	65以上～70未満			
★4.0	60以上～65未満			
★3.5	55以上～60未満			
★3.0	50以上～55未満			
★2.5	45以上～50未満			} 追加する 付与範囲
★2.0	40以上～45未満			
★1.5	35以上～40未満			
★1.0	30以上～35未満			
★0.5	～30未満			

## ご利用料金 26万円(税別)

[料金に含まれる内容]

- ・新規レポートの提供
- ・該当する評価の星のロゴマークを提供、調査参加ロゴマークの提供

### 【お申し込み方法】

**7月3日(金)までの調査回答提出時に、調査票末尾からお申込みください。**

※回答締め切りまでにお申込みいただいた分は、11月の調査結果発表後すぐに、  
新規レポートとロゴを事務局からお送りします。発表以降のお申し込みについては、受付後、順次お送りします。  
調査期間終了後の申し込み方法は、改めてご案内差し上げます。

### 【ロゴ使用の申請手続き】

所定の申請様式から使用ごとにご申請ください(申請様式は別途ご案内差し上げます。)

【ご請求】 事務局の日経リサーチからお送りいたします。

お問い合わせ: 日経リサーチ 03-5296-5198 (平日10:00~12:30、13:30~18:30)

[sw-survey@nikkei-r.co.jp](mailto:sw-survey@nikkei-r.co.jp)

**7月3日(金)までの調査回答提出時に、調査票末尾からお申込みください。**

**スマートワーク経営編 新規レポート、ロゴマークの早期購入について**

【ロゴマーク・レポートについて】

スマートワーク経営編の新規レポート、および、ロゴマークの早期購入を希望される場合には、以下の回答欄に「1」をご記入ください。

(※ご希望を頂いた企業様には、後日改めて正式なご案内等を差し上げます。)

(※「希望する」としなかった場合も、後日ご購入をいただけます。購入方法は改めて回答期間終了後にご連絡差し上げます。)

スマートワーク経営編のレポート・ロゴマークを早期購入を希望される場合は、「1」をご記入ください。⇒⇒⇒

**SDGs経営編 新規レポート、ロゴマークの早期購入について**

【ロゴマーク・レポートについて】

SDGs経営編の新規レポート、および、ロゴマークの早期購入を希望される場合には、以下の回答欄に「1」をご記入ください。

(※ご希望を頂いた企業様には、後日改めて正式なご案内等を差し上げます。)

(※「希望する」としなかった場合も、後日ご購入をいただけます。購入方法は改めて回答期間終了後にご連絡差し上げます。)

SDGs経営編のレポート・ロゴマークを早期購入を希望される場合は、「1」をご記入ください。⇒⇒⇒

昨年11月発表の調査結果の評価ロゴは、そのままお使いいただけます。  
所定の申請手続きをお願いいたします。



お問い合わせ:

日経リサーチ 03-5296-5198 (平日10:00~12:30、13:30~18:30)  
[sw-survey@nikkei-r.co.jp](mailto:sw-survey@nikkei-r.co.jp)

